

## Les études et les recherches actions

14h00 |

Rédiger un diagnostic social local pour établir un plan  
d'action communautaire : difficultés et enjeux (Belgique)

Simon PUISSANT

Formation au DEIS et inscription dans une recherche du  
programme Chercheurs – Citoyens.

Josette BRASSART

📍 Débat

15h00 |

Les recrutements des cadres de niveau I dans la région  
Nord Pas de Calais

Christophe KINDT, Cyrille MUSIEDLAK, Patricia VERFAILLIE

📍 Débat

16h00 |

Synthèse des travaux

16h30 |

Clôture

### INSCRIPTION

Sylvie SYPER,  
ssyper@irtsndpc.fr  
tél. 03 20 62 53 96

Les  
rendez-vous  
du PREFAS

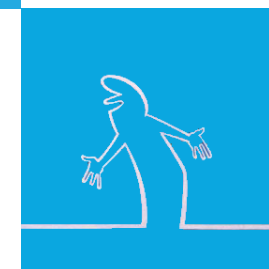
2ème journée régionale d'étude.  
Sous le haut patronage de la D.R.J.S.C.S.

# INGÉNIERIE SOCIALE ET RECHERCHE - DÉVELOPPEMENT : QUELS ENJEUX POUR LE TRAVAIL SOCIAL ?

Pôle Ressources  
Recherche  
Formations en  
Action Sociale

Jeudi 12 JUIN 2014  
de 9h00 à 17h00  
à l'IRTS Nord Pas de Calais  
Site Métropole lilloise - Parc Eurasanté Est  
rue Ambroise Paré, à Loos (59120)

**PREFAS**  
Nord Pas de Calais



En partenariat avec l'APRADEIS, Le Gîte, l'APSN et l'UDAPEI Nord



En prise avec les problématiques sociales dans lesquelles il s'inscrit historiquement, le travail social a su s'enrichir des apports des différentes sciences humaines et sociales, diversifier ses modes d'intervention et ses pratiques, créer de nouveaux métiers ou de nouvelles fonctions, tout en restant globalement fidèle à ses valeurs fondatrices.

Aujourd'hui, le développement des politiques publiques territorialisées mobilise davantage d'approches intégrées, de coordination et de transversalité. La raréfaction des ressources financières conjuguée à l'évolution des questions sociales oblige à des pratiques innovantes et contribue à faire évoluer les formes organisationnelles.

Dans cette situation de contrainte, l'encadrement du secteur s'est largement ouvert aux apports des sciences de la gestion et du management.

Mais qu'en est-il d'une vision prospective de l'intervention sociale par les travailleurs sociaux ? Qu'en est-il des nécessaires interfaces entre les orientations politiques et leur mise en œuvre, entre les politiques sociales et les publics, entre les acteurs sociaux et les territoires ? Qu'en est-il de la fonction recherche – développement ?

Comment qualifier les emplois qui apparaissent sur le marché qui se structure autour des travaux d'études, de diagnostic, de montage et de conduite de projets, d'évaluation... ? Comment développer la production de connaissances utiles à l'action ? Comment mesurer les effets induits par une expertise collective à visée de transformation sociale ? En quoi le travail social a-t-il à gagner à apprendre d'une démarche de recherche – action et d'ingénierie sociale ?

**PREFAS**  
Nord Pas de Calais

9h00 |

**Accueil**

9h30 |

**Introduction**

Philippe DUMOULIN, Directeur des Etudes IRTS, Chef de Projet PREFAS

Dominique Delaval, Responsable de la formation du DEIS

## Les mémoires de recherche à visée professionnelle

10h00 |

**De la perte d'autonomie à la vie en établissement pour personnes âgées**

Hélène CAUDRON

**Les évolutions du travail social en temps de crise économique**

Corinne NURCHI

 **Débat**

11h00 |

**Jeunes en rupture... Professionnels désorientés... Une ingénierie nouvelle pour "supporter" des jeunes dits "incapables"**

Anne-Sophie FUGALDI

**La prévention spécialisée du Nord, de l'engagement militant des acteurs à la gestion individualisée des parcours: paradoxes cliniques et mutation identitaire professionnelle**

Pierre DUGUÉ

 **Débat**